

WIJZIGINGEN		
NR.	Omschrijving	Auteur Datum

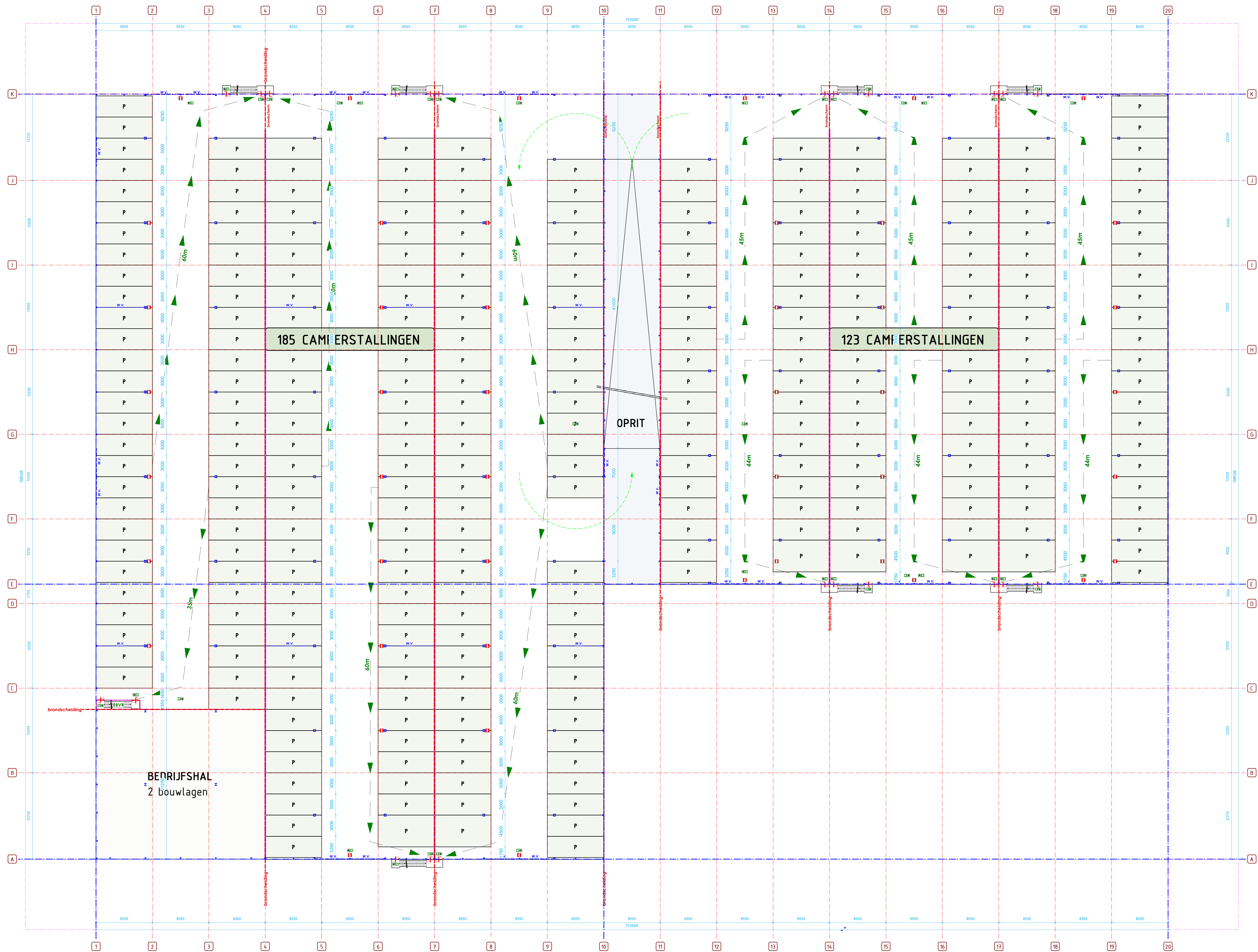
RENVOOI BOUWKUNDIG	
	baksteen metselwerk
	kalkzandsteen metselwerk
	isolatie
	beton
	lichte scheidingwand
	cellenbeton
	ISPD isolatiesysteem met slucwerk
	deur met draairichting en dakraaf

RENVOOI ALGEMEEN	
Dezen, samen en koppen die volgens NEN 5087 bereikbaar zijn voor inbraak, hebben een volgens NEN 5086 bepaalde inbraakweerstand die voldoet aan de in die norm aangegeven weerstandsklasse 2 met Testkeurmerk Veilig Wonen (PVOV).	
Trappen conform bouwbesluit tabel 2.32	

RENVOOI INSTALLATIES	
	plaats kookkast
	plaats kooktoestel
	opstelplaats wasmachine en wasdroger
	verdeel unit voor verwarming
	mechanische ventilatie
	hemelwaterafvoer
	mechanisch afzuigpunt
	Rookmelder conform NEN 2555, aangesloten op het lichtnet, uitgevoerd met een roodstroomvoorziening

Voorstraat 48 3311 BR Oudersloot www.stalarchitectuur.nl	T. 078 448 95 07 F. 078 448 94 08 info@stalarchitectuur.nl
projectnaam <b>v. Kleef</b>	
WERK <b>Bedrijfsaal</b> <b>Zonnekracht - Oude Tonge</b>	
FORMAAT <b>A0</b>	
SCHAAL <b>1:200</b>	
TITELBLADNUMMERS <b>03-02-2023</b>	
WILDCROOSDATABANK	
BESTELNUMMER <b>022-967</b>	
BLADNUMMER <b>BA-100</b>	
ONDERNEEMER <b>Mattegrond BGG</b>	



WIJZIGINGEN		
Nr.	Omschrijving	Auteur Datum

RENVOOI BOUWKUNDIG	
	baksteen metselwerk
	kalkzandsteen metselwerk
	isolatie
	beton
	lichte scheidingswand
	celfoambeton
	ISPO isolatiesysteem met stuucwerk
	deur met draairichting en draagmaat

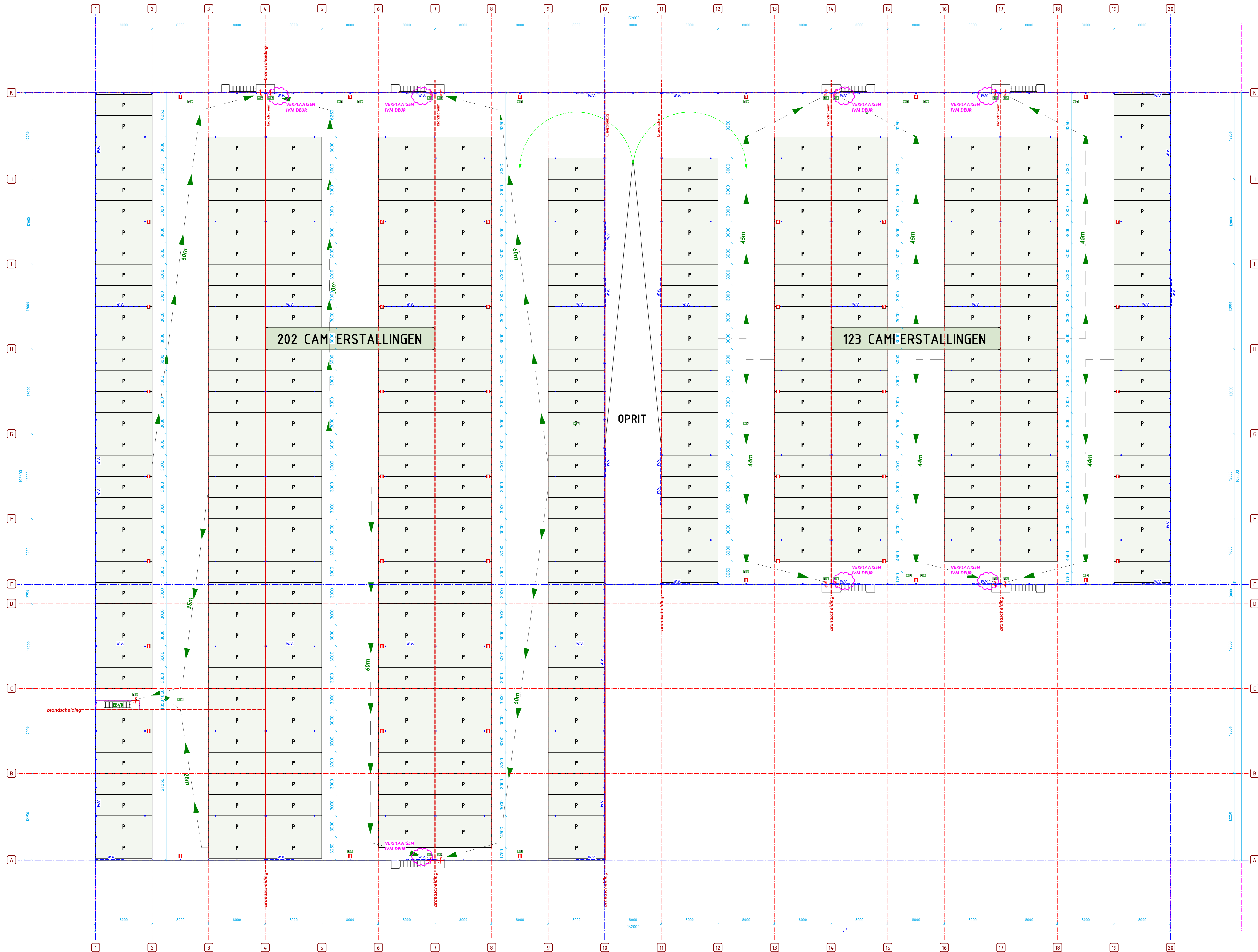
  

RENVOOI ALGEMEEN	
Daarvan, namen en kortzinnen die volgens NEN 5087 bereikbaar zijn voor hbrak, hebben een volgens NEN 5096 bepaalde sbrakbaarheid die voldoet aan de in de norm aangegeven weerstandsklasse 2 met Foliekleurmerk Vlieg Netten (FVON).	
Trappen conform bouwbesluit tabel 2.32	

RENVOOI INSTALLATIES	
	plaats kookkast
	plaats kookplaat
	opstelplaats wasmachine en wasdroger
	verdelunit vber verwarming
	mechanische ventilatie
	hemelwaterafvoer
	mechanisch afzuigpunt
	Rookmelder conform NEN 2555, aangesloten op het lichtnet, uitgevoerd met een rookstroomvoorziening

Projectnaam: **v. Kleef**
  
 Werk: **Bedrijfshal Zonnekracht - Oude Tonge**
  
 Formaat: **A0**
  
 Schaal: **1:200**
  
 Tekeningdatum: **03-02-2023**
  
 Wijdte: **1:200**
  
 Bestelnr: **022-967**
  
 Bladzijde: **BA-101**
  
 Project: **Plattegrond VDI**



WIJZIGINGEN		
Nr.	Omschrijving	Auteur Datum

RENVOOI BOUWKUNDIG	
	baksteen metselwerk
	kalkzandsteen metselwerk
	isolatie
	beton
	lichte scheidingswand
	cellenbeton
	ISO isolatiesysteem met sluiswerk
	deur met draainrichting en dopmaat

**RENVOOI ALGEMEEN**  
 Deuren, ramen en kozijnen die volgens NEN 5087 bereikbaar zijn voor inbraak, hebben een volgens NEN 5096 bepaalde inbraakwerendheid die voldoet aan de in de rom aangegeven weerstandsklasse 2 met Probiteitsmerk Veilig Wonen (PWV).

RENVOOI INSTALLATIES	
	plaats kookkast
	plaats kooktoestel
	opstelplaatsplaats wasmachine en wasdroger
	verdeel unit vloer verwarming
	mechanische ventilatie
	hemelwaterafvoer
	haas
	mechanisch afzuigpunt
	Rookmelder conform NEN 2055, aangesloten op het lichtnet, uitgerust met een roodsirenevoorziening

Voorstraat 48  
 3311 EB Dordrecht  
 www.vkleefarchitectuur.nl  
 078-648 94 07  
 078-648 94 08  
 info@vkleefarchitectuur.nl  
 v. kleef architecten

projectnaam	v. Kleef
werk	Bestrijding Zonnekracht - Oude Tonge
FORMAAT	A0
SCHAAL	1:200
TEKENINGSDAATUM	03-02-2023
WIJZIGINGSDAATUM	
BESTELNUMMER	022-967
BLADNUMMER	BA-102
ONDERDEEL	Ploetgrond VD2